



ΠΡΟΪΟΝΤΙΚΟΣ ΚΑΤΑΛΟΓΟΣ STARK AND WATSON

ΣΤΥΛΕΟΣ ΔΟΝΗΣΗΣ SENSI

Δεν απαιτεί
"ειδικές" μπαταρίες!
Δέχεται όλα τα tips/
ανταγήλακτικά
όλων των εταιριών.
Διαθέτει δύο
διαφορετικές
ταχύτητες δόνησης
αλλά και λειτουργία
παλμού!



SENSI TOOL

Στυλεός Δόνησης Sensi #TALK/5000



wee chewy & chewy Tips #TALK/5070-71



Soft Jaw Tips #TALK/5090 -01 -02



Jaw Tips #TALK/5100 -01 -02

	SENSI	Z-VIBE
Συμβατό σε όλα τα Tips άλλων εταιριών	✓	✗
Χρήση απλών μπαταριών AAA	✓	✗
Πιο Οικονομικό	✓	✗
2 Ταχύτητες Δόνησης	✓	✗
Λειτουργία Παλμού	✓	✗

SENSI KIT

Sensi Pre-Feeding
#TALK/0001



Sensi Therapist Kit
#TALK/5520



Sensi Essential Kit
#TALK/5540



Sensi Sensory Essential Kit
#TALK/5541



SENSI TIPS

wee Round Textured & Round Textured Tips

#TALK/5082-83

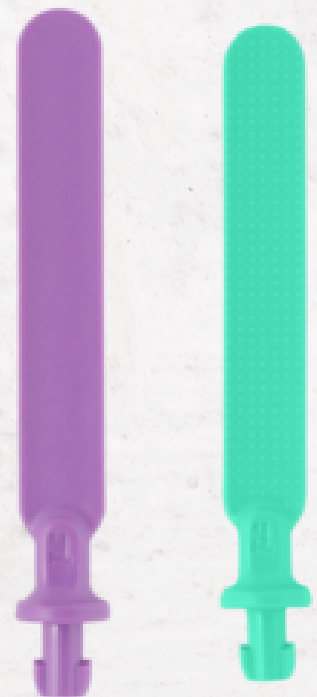


Soft Pointer, Ridge & Textured Probe Tips

#TALK/5010-20-20

Wee Round & Round Tips

#TALK/5080-81



#TALK/5110-11

Smooth & Textured Tongue depressor

SENSI SPOON

Smiley & Textured Tips

#TALK/5130-40



Spoon Tips

#TALK/5050-51



Soft Spoon Tips

#TALK/5030-31



Pointed Spoon & Textured Side Spoon

#TALK/5040-60

Μάσηση & Οδοντοφυΐα



CHEWY TUBES



#TALK/3032-33



#TALK/3031



#TALK/3034



Μικρής Διαμέτρου
Μεσαίας Σκλήρτητας



Μεσαίας Διαμέτρου
Μεσαίας Σκλήρτητας
Με προεξοχές



Μεσαίας Διαμέτρου
Μεσαίας Σκλήρτητας



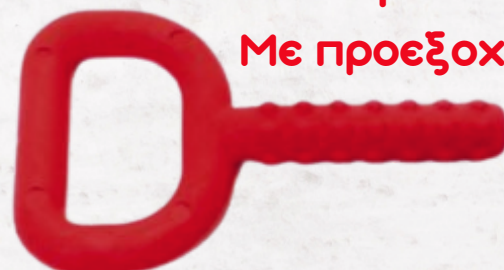
Μεγάλης Διαμέτρου
Μεγάλης Σκλήρτητας

Διατίθεται και Σετ Εργαλείων Μάσησης: **#TALK/1531**

SUPER GREEN / RED CHEW



Χωρίς προεξοχές
Μεγαλύτερης Σκλήρτητας



Μεσαίας Σκλήρτητας
Με προεξοχές

#TALK/3036-37

TRI CHEW



Μέτριας Σκλήρτητας

Μεγαλύτερης Σκλήρτητας

#TALK/3002-03



Εφαρμόζουν κι ως κεφαλές/Tips του Στυλεού Sensi

Η επιφάνεια δαγκώματος του

P φθάνει μέχρι τη περιοχή

των γομφίων ενώ όταν

αρχίζει να αναπτύσσεται η

ικανότητα πλευρικού

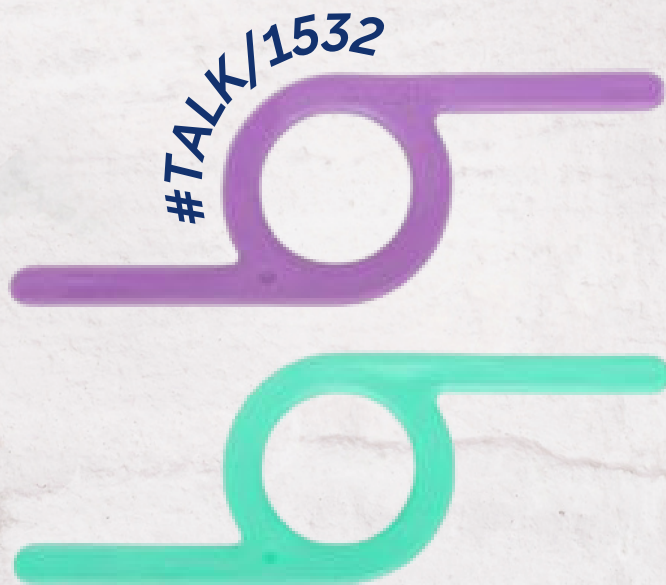
δαγκώματος, το παιδί μπορεί

να δαγκώσει τη κυκλική

επιφάνεια του **Q**

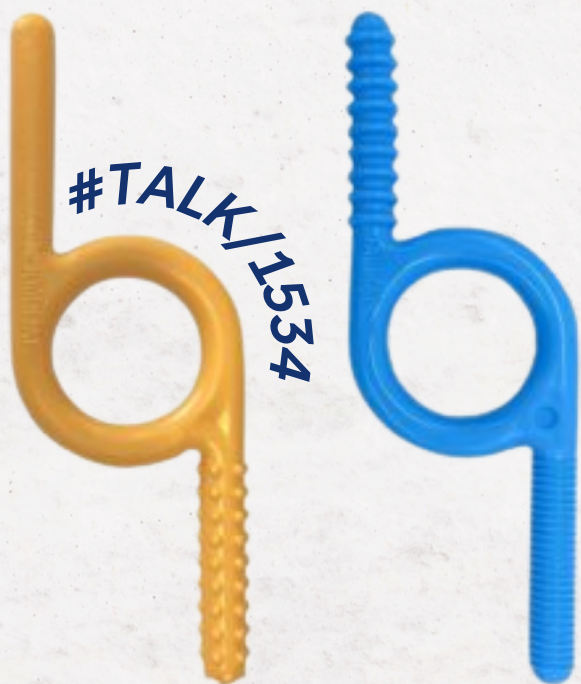


CHEWY (GRABBERS)



Τα εργαλεία μάσησης Chewy είναι σχεδιασμένα ώστε τα παιδιά να μπορούν να τα κρατούν μόνα τους. Η χρήση τους βοηθά σημαντικά την ενδυνάμωση των σιαγόνων.

Διατίθενται σε Μωβ (Μαλακό) και Πράσινο (σκληρό)



Το σετ περιλαμβάνει δυο Chewy, ένα με ραβδώσεις -Groovy chewy- και ένα με προεξοχές-Textured chewy.

#TALK/2024



Μασάζ NUK

Το μασάζ της Nuk,
ενεργοποιεί την πλευρική
επιφάνεια των γομφίων.
Χρησιμοποιείται επίσης για τη
μείωση της Στοματικής
Υπερευαισθησίας και μπορεί
να βοηθήσει στην εξάσκηση
των γλωσσικών κινήσεων.

Παιχνίδι Μασάζ – Οδοντοφυΐας

Το παιχνίδι δονείται απαλά
ενώ το παιδί το δαγκώνει.
Προσφέρει πρόσθετη
αισθητηριακή
πληροφόρηση στη
στοματική κοιλότητα
(διαφορετικές υφές).
Ικανοποιεί την
ανάγκη για «μάσηση».

#TALK/2021



Στοματοπροσωπικά





Οι φούσκες της TalkTools,
ειδικά όταν χρησιμοποιούνται
σύμφωνα με την
ιεραρχία της Sara R. Johnson,
μπορούν να βοηθήσουν πολύ στη
διαβάθμιση των κοιλιακών μυών,
στον έλεγχο της αναπνοής,
στην ικανότητα
στρογγυλέματος των χειλιών
και στην απόσυρση της γλώσσας.



Η διαφορά του προϊόντος από τις
απλές φούσκες είναι ότι μπορείτε να
το χειριστείτε μόνο με το ένα χέρι.

Σε ένα μπουκάλι σε σχήμα
αρκούδας.

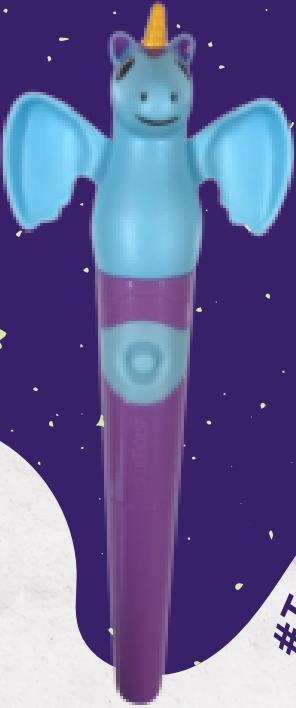
Δεν χρειάζεται να αναφέρουμε ότι τα
παιδιά θα λατρέψουν τα παιχνίδια με
τις φούσκες!

#TALK/1511

Περιλαμβάνεται ανταλλακτικό υγρό

JIGGLER

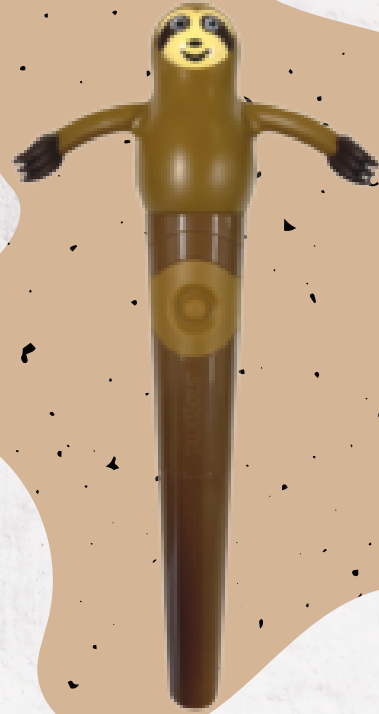
Πολύ αποτελεσματικό εργαλείο για την αύξηση της αισθητηριακής ευαισθητοποίησης των μυών των χειριών και της γνάθου



#TALK/4815-20

Προετοιμασία για σίτιση με κουτάλι

Προετοιμασία για πόση με καλαμάκι



Παραγωγή συγκεκριμένων ήχων.

Στρογγυλοποίηση των χειριών



#TALK/4810-01

* Λειτουργεί με 2 μπαταρίες τύπου AA.

HORN KIT

#TALK/1000

1. Ομαλοποίηση του μυϊκού συστήματος του στόματος
2. Διόρθωση διαταραχών της άρθρωσης
3. Βελτίωση της καθαρότητας του λόγου



 Ακολουθήστε την ιεραρχία που προτείνει η Sarah Rosenfeld-Johnson για τη χρήση κάθε σφυρίχτρας



STRAW KIT

#TALK/1100

1. Εξάσκηση της κίνησης της γλώσσας
2. Σωστή τοποθέτηση της γλώσσας

Η λεπτομέρεια που προτείνεται από την TalkTools βοηθάει στο εξάσκηση σαγονίου-χειλιών-γλώσσας.



LIP BLOCK

#TALK/1141

Συνδυαστικά με
το Straw Kit.



Περιλαμβάνονται στο Straw Kit

#TALK/1521

BITE BLOCKS



#TALK/1522

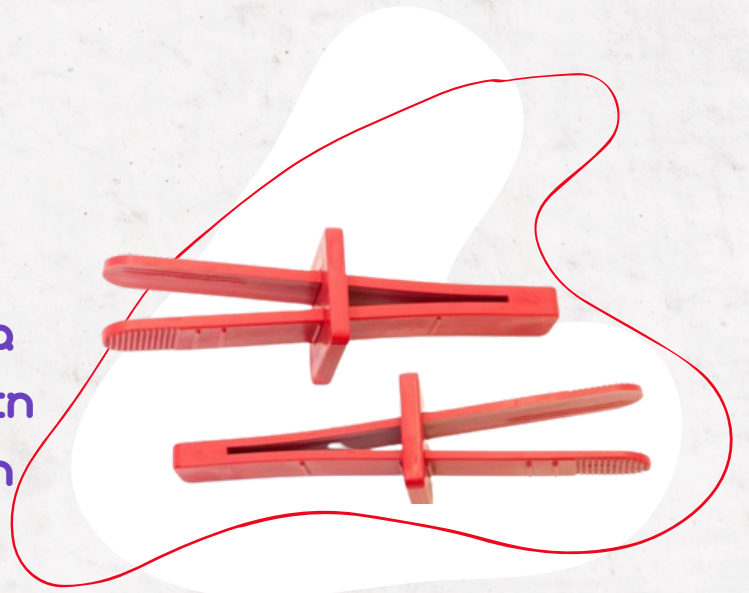


1. Συμμετρική ενδυνάμωση σιαγόνων
2. Σταθεροποίηση της γνάθου
3. Σωστή 'τοποθέτηση' της γνάθου
4. Ανάπτυξη της μνήμης κίνησης των μυών για τη παραγωγή της ομιλίας.

JAW EXERCISER

#TALK/1551

Εξασφαλίζει σταθερότητα της γνάθου και προωθεί τη συμμετρική ενδυνάμωση των σιαγόνων



*έχουν σχεδιαστεί για τους ασθενείς που έχουν ολοκληρώσει την Ιεραρχία των Bite Blocks και των Σωλήνων Σύγκλησις Χειθρίων και Σιαγόνας.

APRAXIA TOOLS

Εφαρμόστε μια πολυ-αισθητηριακή παρέμβαση για την παραγωγή:



των ήχων ah/oo/oh
με αυτό το σετ
σωληναρίων



Σετ Σωληναρίων & Σχημάτων Απραξίας



των ήχων m/p/b
με αυτό το σετ
σχημάτων.



#TALK/1562-64



των ήχων
ah/uh/eh/ih/ee με
αυτό το σετ blocks.



Speech Blocks Απραξίας **#TALK/1563**



Πλήρες σετ απραξίας.

#TALK/1561

Περιέχει τα ανωτέρω εργαλεία και εκπαιδευτικά videos (ηλεκτρονικά μέσω QR code)

#TALK/1573



Σετ Ασκήσεων Με Κουμπιά
βοηθούν στον έλεγχο της
σιελόρροιας και την εξασφάλιση
της σωστής σύγκλησης και
στρογγυλοποίησης των χειλιών.

Σετ Σωλήνων Σύγκλησης
Σιαγόνας Και Χειλιών

σωστή τοποθέτηση
της σιαγόνας και
στρογγυλοποίηση
των χειλιών

#TALK/1552



Νεογνική Οδοντόβουρτσα
Δαχτύλου

Ιδανικό για ασκήσεις μάσησης,
για τη κινητοποίηση
των γλωσσικών
αντανακλαστικών αηλιά
και για ασκήσεις
αισθητηριακής
ευαισθητοποίησης

#TALK/2022



VIBRATOR & TOOTHETTES

#TALK/1541

Ιδανικό για τη προώθηση
της ευαισθητοποίησης της
στοματικής κοιλότητας.

Μπορεί επίσης να βοηθήσει στη
διάγνωση της ενδοστοματικής ευαισθησίας.

Προσφέρεται σε πακέτο με 20 Toothettes.

#TALK/1542



ΕΡΓΑΛΕΙΑ ΑΝΥΨΩΣΗΣ- ΠΛΑΓΙΩΣΗΣ ΓΛΩΣΣΑΣ

#TALK/1553



Βελτιώνει τις ικανότητες Σίτισης
αλλά και τη καθαρότητα του λόγου.

Ο σχεδιασμός τους ενισχύει τη
σταθερότητα της γνάθου ώστε να
διευκολυνθεί η ανεξάρτητη κίνηση
του άκρου της γλώσσας (πλαγίωση
κατά μήκος της μεσαίας γραμμής
και ανύψωση-συμπίεση).

Σίτιση & Κατάποση





HONEY BEAR

#TALK/1542



Έλεγχος της ροής των υγρών προς το στόμα του παιδιού.



Ευθαρρύνει το παιδί να μάθει να χρησιμοποιεί το καλαμάκι.



Μπορεί να χρησιμοποιηθεί επίσης για τη σωστή μετάβαση από το μπιμπερό στο ποτήρι!

Ποτήρια Δυσφαγίας Cut Out

Είναι εύκαμπτο και χρησιμοποιείται για να τονώσουμε τις άκρες της στοματικής κοιλότητας και να διευκολύνουμε τη σύγκληση των χειλιών.



Επίσης μπορεί να βοηθήσει τα παιδιά να πιούν υγρά χωρίς έκταση του κεφαλιού ή του αυχένα.

#TALK/2004-05-06

Διατίθεται σε τρία μεγέθη: 30/60/210 ml

"Εκπαιδευτικό" Κύπελλο Με Λαβές



Έχει δύο λαβές για να ενθαρρύνει το παιδί να διατηρήσει τα χέρια στη μεσαία γραμμή κατά τη κατάποση.

Το καπάκι με την εσοχή είναι ιδιαίτερα χρήσιμο σε ασκήσεις ανάκλισης της γλώσσας και σύγκλεισης χειλιών.

#TALK/1504

Κουτάλια Δυσφαγίας

Μπορεί να αποτελέσει ένα σημαντικό εργαλείο για τις Στοματοκινητικές σας Ασκήσεις.

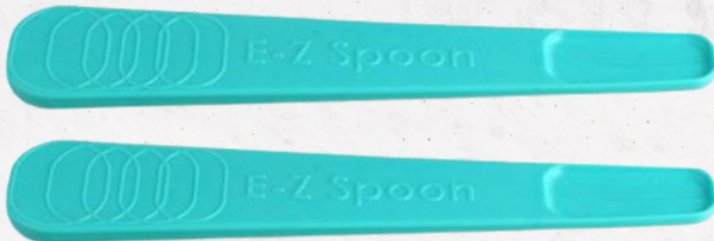
Πρωωθεί τη σωστή σύγκληση των χειλιών.

Διατίθεται σε δυο μεγέθη, μικρό και μεγάλο.



Κουτάλι Δυσφαγίας beckman

#TALK/3141



- Το κύπελλο του κουταλιού είναι μικρό και στενό που το καθιστά ιδανικό για μικρά στόματα
- Βοηθά στη βελτίωση της κινητικότητας των μυών της στοματικής κοιλότητας
- Το κουτάλι είναι αρκετά άκαμπτο ώστε να συγκρατείται η τροφή αλλά μπορεί να κάμπτεται αν το θελήσετε
- Ελαφρύ και ελκυστικό οπτικά λόγω της σχεδίασης και του χρώματός του
- Δεν περιέχει Latex

Άρθρωση



Εργαλεία Αρθρωτών Speech Buddy

Μια σειρά από επαναστατικά εργαλεία που βοηθούν να ξεπεραστούν τα προβλήματα της Ομιλίας. Η κατασκευή και λειτουργία τους βασίζονται στη βασική αρχή της διδασκαλίας της σωστής τοποθέτησης της γλώσσας. Διατίθενται σε πέντε τύπους για τους πέντε βασικούς και πιο δύσκολους ήχους (R, S, L, CH, και SH).

#ART/MN-(R, S, L, CH,SH)



Αναπνοή



The Breather

Βασικά Πλεονεκτήματα

1. Ενισχύει τους εισπνευστικούς και τους εκπνευστικούς μύες
2. Βελτιώνει την ροή του αέρα στις φωνητικές χορδές
3. Βελτιώνει την αναπνευστική λειτουργία, βασική για την ασφαλή λειτουργία της κατάποσης
4. Βοηθά στην απόφραξη του αεραγωγού από βλέννες
5. Προωθεί τη διαφραγματική αναπνοή
6. Μειώνει τη δύσπνοια
7. Βελτιώνει τη ροή του αίματος



Βασικά Χαρακτηριστικά

1. Εξάσκηση μέσω εισπνοής και εκπνοής (RMT)
2. Ρυθμιζόμενες και ανεξάρτητες ρυθμίσεις πίεσης
3. Προσαρμόζεται σε τραχειοσωλήνα και αναπνευστήρα
4. Ελαφρύ και φορητό
5. Εύκολο στη χρήση

#PNM/BREATHER

Εξασκητής Αναπνοής Philips Threshold PEP

#PAT/100-20-HS735

➤ Εξασφαλίζει την υγεία των βρόγχων και των αεραγωγών.

➤ Χρησιμοποιείται για την αναπνευστική φυσικοθεραπεία και την ενδυνάμωση των αναπνευστικών μυών.

➤ Χρησιμοποιείται από ασθενείς με ΧΑΠ (Χρόνια Αποφρακτική Πνευμονοπάθεια), Δυσφαγία, Νευρογενείς Διαταραχές, Διαταραχές Ομιλίας και Λόγου κ.α.

Σετ Nose Clip #TALK/1631

Το Nose Clip είναι ιδανικό για τις περιπτώσεις στις οποίες δεν μπορεί να γίνει διάκριση μεταξύ στοματικής και ρινικής αναπνοής.



Εξασκητής Αναπνοής Tri-Gym

#KOO/KM-805

Αποτελείται από τρεις
βαθμονομημένους
κυλίνδρους.



Σε κάθε κύλινδρο βρίσκεται μια χρωματιστή μπίλια που δείχνει τη μέση ροή του διερχόμενου αέρα. Διαθέτει ρυθμιζόμενη βαλβίδα που ελέγχει την ροή του αέρα για την βέλτιστη χρήση και αποτελεσματικότητά του!

Σωληνάρια Εξάσκησης Αναπνοής

#TALK/1574

Χρησιμοποιώντας το εργαλείο αυτό μπορείτε να βοηθήσετε το χρήστη του να ελέγξει τη ροή του αέρα. Μπορείτε να επεκτείνετε το σωλήνα για να κάνετε την άσκηση δυσκολότερη...



Προσοχή! Απαιτείται επίβλεψη επαγγελματία καθώς υπάρχει κίνδυνος πνιγμού!

Λεπτή & Αδρή Κινητικότητα



Wilbarger Brush

#ELK/1007

Ο εργονομικός της σχεδιασμός την κάνει εύκολη στην χρήση αφού προσαρμόζεται άψογα στο χέρι του χρήστη. ενώ η υψηλή πυκνότητα των τριχών, την καθιστά την ιδανική βούρτσα για το σώμα!

Προσφέρει μασάζ βαθιάς πίεσης για να βοηθήσει στη βελτίωση της αισθητηριακής άμυνας.



Θεραπευτική Πλαστελίνη

#FAB/10-1481

Χρησιμοποιείται για ασκήσεις αποκατάστασης και ενδυνάμωσης του χεριού και των δακτύλων.

Επίσης μπορεί να χρησιμοποιηθεί για την αντιμετώπιση του stress.

Το υλικό της είναι άοσμο, μη-τοξικό και δεν αφήνει υπολείμματα στα χέρια του χρήστη.



Εργονομική Λαβή Γραφής-Pencil Grip

#SW/GRIP (color)

Επιταχύνει την εκμάθηση και την εξάσκηση της γραφής.

Η σχεδίασή της και η ειδική υποδοχή για την τοποθέτηση των δακτύλων κάνει την εκμάθηση της λήψης γρήγορη και εύκολη.



Αναλώσιμα





Γλωσσοπίεστρα Φράουλα

#TALK/3523



Γλωσσοπίεστρα Σταφύλι

#TALK/3522



Γλωσσοπίεστρα Κεράσι

#TALK/3521



Μπατονέτες Λεμόνι

#ATC/10013866

Φωτιζόμενα Γλωσσοπίεστρα

ThroatScope

#THROAT/TS101



Τα φωτιζόμενα γλωσσοπίεστρα της εταιρίας ThroatScope είναι ένα επαναστατικό προϊόν!

Απευθύνεται σε όλους του επαγγελματίες υγείας και ειδικά σε όσους έχουν καθημερινή αλληλεπίδραση με παιδιά.

(ΝΡΛ, Παιδίατροι, Λογοθεραπευτές, Οδοντίατροι κ.α.)

Με το ThroatScope η δέσμη φωτός δεν εστιάζει μόνο σε ένα σημείο ενδιαφέροντος αλλά σε όλη τη στοματική κοιλότητα.

Τα παιδιά το βλέπουν σαν παιχνίδι επομένως η διαδικασία της εξέτασης παύει να είναι δυσάρεστη και χρονοβόρα.

Διατίθενται και ανταλλακτικά γλωσσοπίεστρα! #THROAT/TS103

Απολύμανση



dew

The world's kindest cleaning

Η σειρά Dew Disinfect είναι αυτό ακριβώς που κάθε θεραπευτής χρειάζεται.

✓ Εξουδετερώνει ιούς & βακτήρια σε λίγα μόνο δευτερόλεπτα.

✓ Είναι 100% Οικολογικό, χωρίς τοξικά χημικά, επομένως τα εργαλεία σας είναι άμεσα έτοιμα προς χρήση χωρίς να απαιτείται ξέβγαλμα.



100% Οικολογικό,
Vegan
Χωρίς τοξικά χημικά!



Άμεση δράση εντός 30
δευτερολέπτων.
ΔΕΝ απαιτεί ξέβγαλμα!!!



Εξουδετερώνει το
99,99% των
βακτηριδίων, ιών
και μυκήτων!



Ασφαλές στη χρήση
απο όλους.



#ECO/0100100001